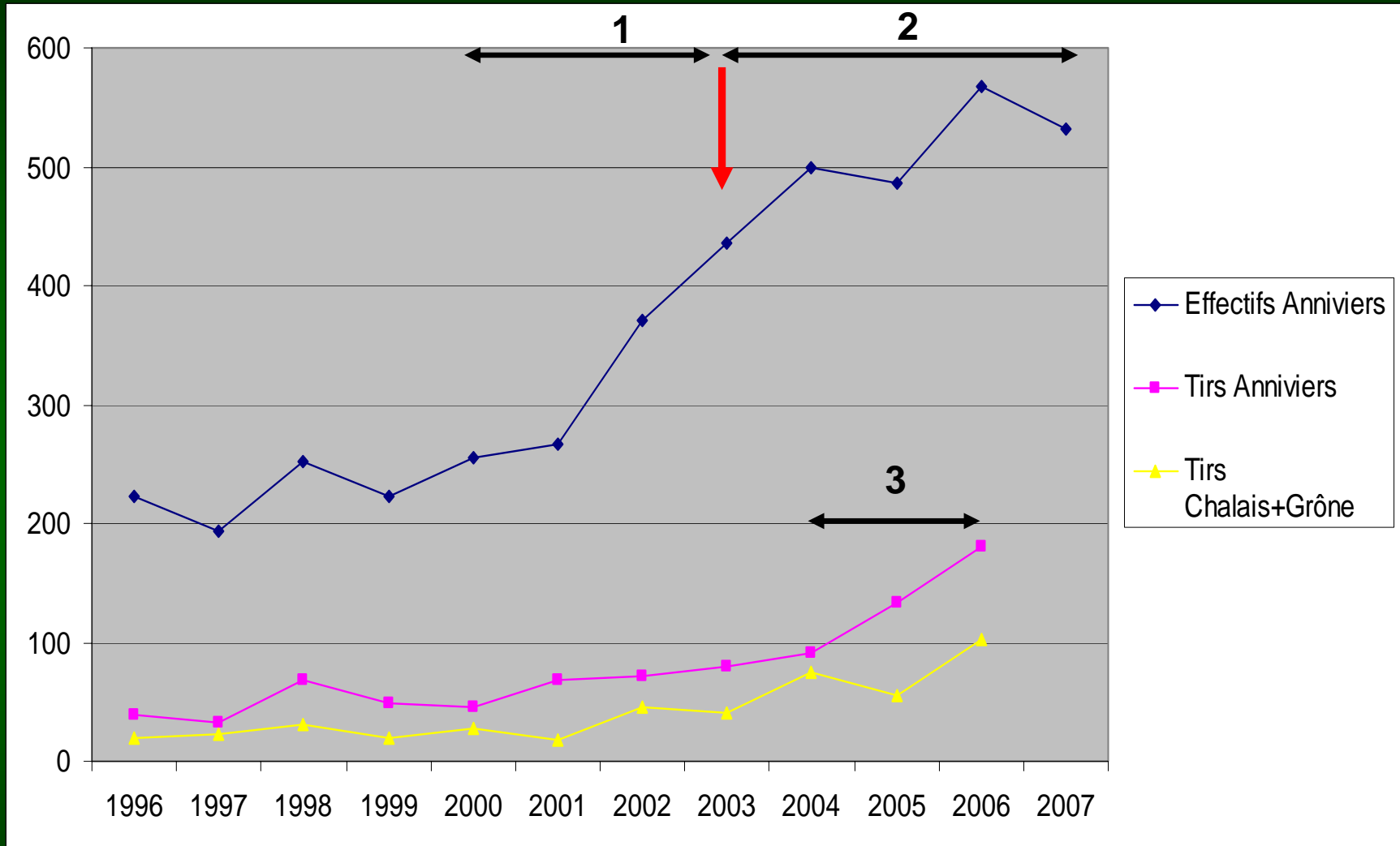


Evolution des effectifs et des tirs val d'Anniviers



- 1 phase de forte croissance, mise en place d'unités de gestion (compté + estimé)
- 2 phase de stabilisation de la croissance (ouverture des volets et tirs complémentaires)
- 3 Nette augmentation des prélèvements

Introduction du système des ouvertures de volets à cerf dans les districts francs